

ĐÊM ẤY - BÂY GIỜ

Thơ: Mạc Tường

Phổ nhạc: Ánh Đăng



Nếu đêm ấy con đi cùng Thầy, Chắc con cũng vội vàng bỏ trốn!



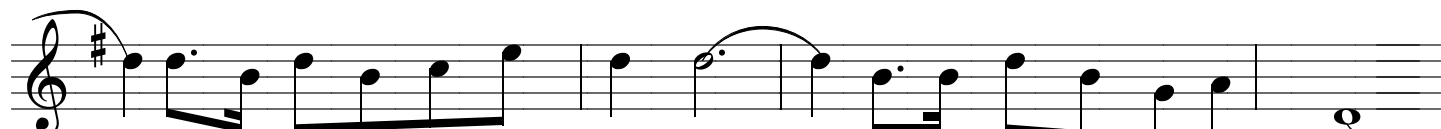
Và bây giờ gặp người cùng khốn, Con tự bảo mình chẳng phải Thầy đâu!



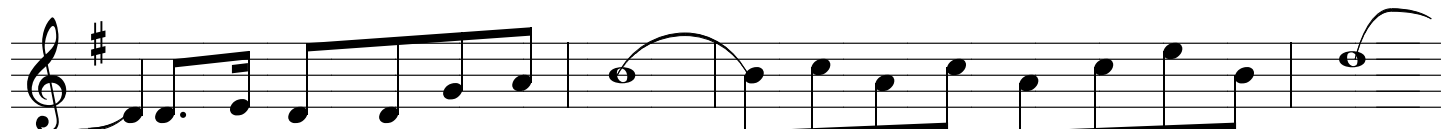
Nếu đêm ấy trong vườn cây Dâu, Chắc con cũng ngủ say mặc Thầy thao thức!



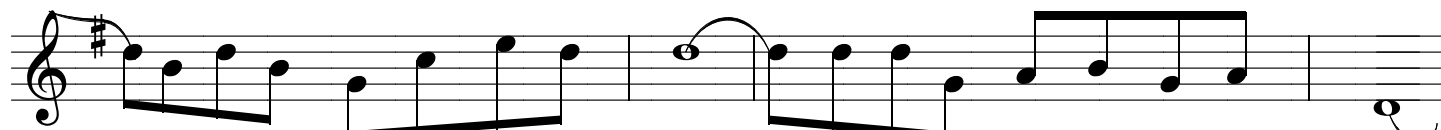
Và bây giờ gặp người cùng cực, Con tự bảo mình chẳng phải chuyện ta!



Nếu đêm ấy con cũng đứng xa xa, Khi ai hỏi anh là môn đệ!



Và bây giờ gặp người tàn phế, Con tự bảo mình chẳng phải người thân!



Đêm ấy bây giờ con mãi phân vân, Có lẽ nào con đốn hèn đến vậy!



Có lẽ nào con mù lòa chẳng thấy, Giữa đời thường Chúa vẫn ở bên con.