

# Đường Trăng

Thơ: Xuân Diệu

Nhạc: Trần Đại Phước

Tha thiết



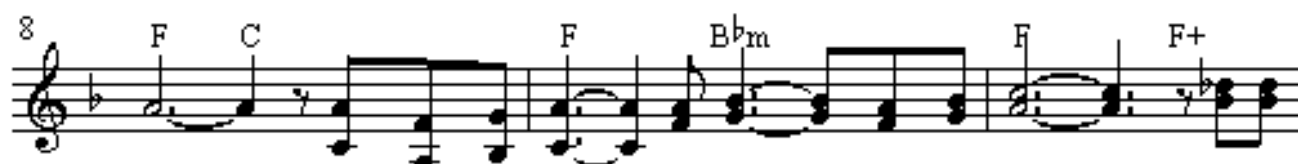
Trong vườn đêm ấy — nhiều trăng, — nhiều trăng quá, — các lối



đi ánh sáng tuôn đầy, ánh sáng tuôn đầy. — Tôi với người



yêu — nhẹ nhẹ, nhẹ nhẹ qua, — im lìm không nói, — không dám nói — năng



chi. — Trong vườn đêm ấy — nhiều trăng, — nhiều trăng quá, — các lối



đi ánh sáng tuôn đầy, ánh sáng tuôn đầy. — Tôi với người



yêu — nhẹ nhẹ, nhẹ nhẹ qua, — im lìm không nói, — chẳng dám nói năng

16 F F<sup>7</sup> B<sup>b</sup> A<sup>7</sup>(<sup>19</sup>) Dm Dm<sup>7</sup>

gi. Bàng\_ khuông\_ chân tiếc\_ đậm lên vàng, tôi sợ\_ đường

19 B<sup>b</sup> F C Fmaj<sup>7</sup> F<sup>7</sup> B<sup>b</sup>

trắng\_ tiếng\_ dây vang\_ Ngõ\_ ngõ\_ hoa duyên\_ còn núp lá, ngõ\_ gác

22 G C A<sup>7</sup> Dm

hoa\_ duyên\_ còn núp lá, và\_ làm\_ sai lờ\_ nhịp\_ trắng

24 G C F B<sup>b</sup>m F F<sup>+</sup>

đang... Dịu\_ dàu\_ tơ\_ xanh\_ đàn lên\_ nhạc\_ muốn ánh, cho\_ gió\_ du

27 Dm<sup>7</sup> B<sup>b</sup> F C

dương\_ ca\_ trên\_ cành, múa\_ trên\_ cành, cho\_ gió\_ đượm

29 Am B<sup>b</sup>m B<sup>b</sup>m<sup>6</sup> C C<sup>7</sup> C<sup>7</sup>(<sup>19</sup>)

buồn, \_ đượm\_ buồn\_ nằm\_ lặng\_ thình, \_ cho\_ hồn\_ đêm\_ thanh\_ còn\_ biết\_ say\_ ân

32 F F<sup>7</sup> B<sup>b</sup> A<sup>7</sup>(<sup>19</sup>) Dm Dm<sup>7</sup>

tình. Trong\_ thơ\_ ta\_ bước\_ nhẹ\_ âm\_ thầm. Bến\_ lạc\_ bờ

35  $B^b$  F C  $Fmaj^7$   $F^7$   $B^b$

xa giữa niềm êm. Trăng sáng, trăng xa, trăng rộng quá, trăng sáng,

38  $G^7$  C  $A^7$  Dm

trăng xa, trăng rộng quá, kẻ đôi sao vẫn còn bơ

40 G C F  $B^bm$

vd. Trong vườn đêm ấy nhiều trăng, nhiều trăng

42 F  $F^+$   $Dm^7$   $B^b$

quá, các lối đi ánh sáng (tràn) tuôn đầy, ánh sáng (tràn)

44 F C Am  $B^bm$   $B^bm^6$  C

đầy. Tôi với người yêu nhẹ nhẹ, nhẹ nhẹ qua, im lìm không

47  $C^7$   $C^b7(9)$  Dm  $Dm^7$

nói, chẳng biết nói năng gì, im lìm không

49 Gm  $B^bm$   $Fmaj^7$

nói, chẳng biết nói năng gì.