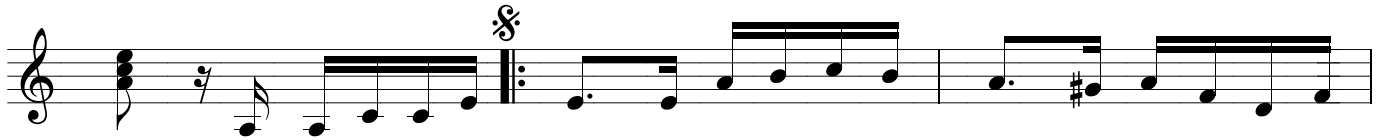
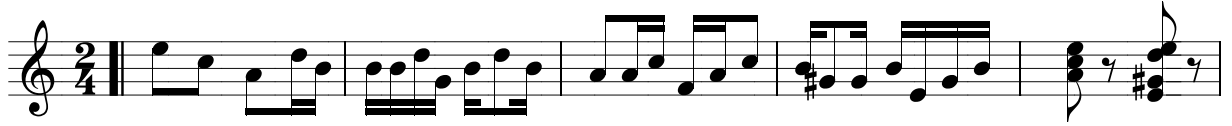


# Thu Ca.

Phạm Mạnh Cương



Lạnh lùng sương rơi heo may buồn ngỡ ngác bóng chim bay mây tím giăng sâu đó  
...úa buồn se thất nhớ thu xưa tôi nhớ em chiều gió



đây ngày đi chiều mang sâu tới làn sương chiều thu lã lời tiếng mưa rơi đều trên  
mùa người đi về đâu ngàn lối màu hoa chiều thu úa phai xót xa cho lòng tê



lối chiều về gieo thương với nhớ lòng người lữ thứ bơ vợ nghe lá hoa rụng xác  
tái ngập ngừng sương rơi non xa chiều thu giăng lưới cô đơn nghe tiếng mưa sâu chứa



xơ chiều thu về đây lạnh lẽo màn sương chiều rơi hắt huiu gió xa đưa nhẹ tiếng  
chan mà bóng chiều phai vì đâu mờ xóa tình quen biết nhau nhắc chỉ cho lòng đơn



tiêu nhớ ai chiều thu nhìn bao lá úa rơi đầy  
đau



lối nhẹ rung tà áo làn môi cười thắm như cánh hoa



đào cách xa vì đâu dù bao năm tháng hoa phai



màu rung chi cành hoa lá khi tà dương đã khuất non xa Màn chiều thu reo lá...